

MINICAM24

РУКОВОДСТВО ПОЛЬЗОВАТЕЛЯ

**Портативный лазерный
гравировальный станок Wainlux K6**

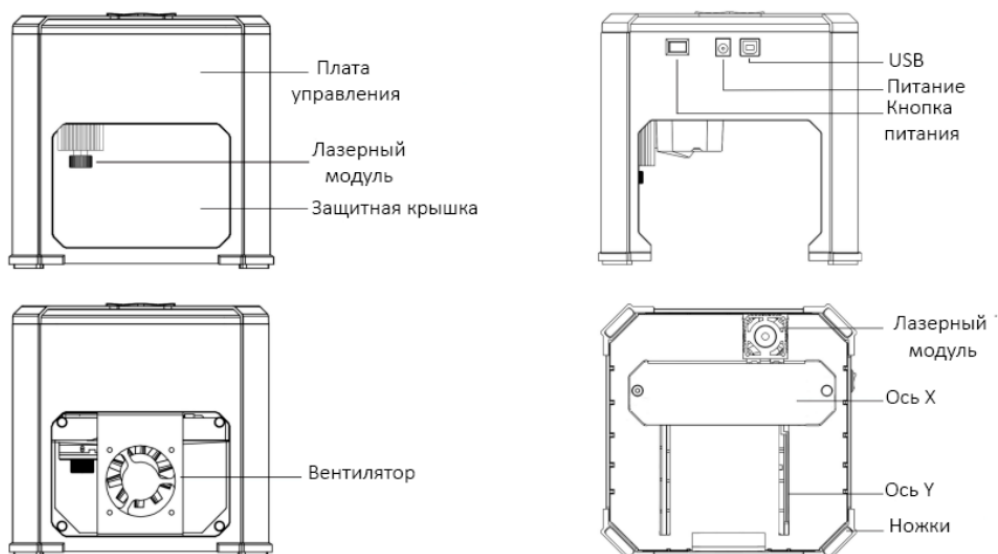


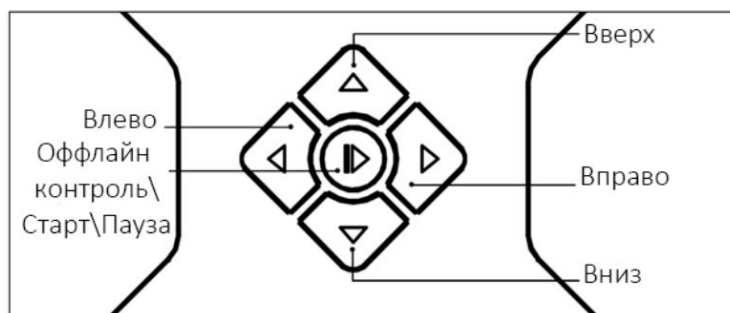
СОДЕРЖАНИЕ

1. Об устройстве	3
2. Драйвер	4
3. Интерфейс	6
4. Приложение	8
5. Гарантийное обслуживание неисправного товара	11
Товар надлежащего качества	13
Товар ненадлежащего качества	13

1. Об устройстве

Рабочее напряжение	АС 100-240 В
Тип фокусировки	ручной
Диапазон фокусировки	30 - 50 мм
Фокусное расстояние	100 мм, световое пятно 0,05 мм
Потребляемая мощность лазера	17 Вт
Оптическая мощность лазера	3 Вт
Длина волны лазера	450 нм
Точность позиционирования	0,05 мм
Скорость гравировки	600 - 3600 мм/мин
Область гравировки	80 x 80 мм
Управление мощностью лазера	высокоскоростная ШИМ (широтно-импульсная модуляция)
Материалы для обработки	бумага, дерево, пластик, крафт-бумага, кожа, ткань, пицца, керамика, картон, резина, акрил, ткань и т. д.
Режим гравировки	изображение/текст/сканирование/обводка/пиксельная гравировка
Поддержка ОС	Win7/Win8/Win10/MAC/IOS/Android
Формат файла	JPG, JPEG, BMP, TIF, GIF, DXF
Время непрерывной работы	8 часов
Срок службы лазера	>10000 часов
Защита от перегрева	есть
Контроль за перемещением	отключение при случайном движении
Система охлаждения	воздушная
Язык	английский, немецкий, испанский, итальянский, французский, корейский, японский
Общие характеристики	
Управление	USB, Bluetooth, Wi-fi, автономное управление
Материал	ABS-пластик
Источник питания	адаптер 12 В 2 А DC
Габариты станка	172 x 172 x 162 мм
Габариты упаковки	215 x 215 x 225 мм
Вес нетто	0,96 кг
Вес брутто	1,65 кг





2. Драйвер

Программное обеспечение:

Способ 1. Установите драйвер, программное обеспечение, фотографии и другие данные с прилагаемого USB-накопителя (Примечание: перед первым использованием скопируйте все данные с USB-накопителя на компьютер в качестве резервной копии, чтобы предотвратить случайную потерю).

Способ 2. Загрузите с веб-сайта.

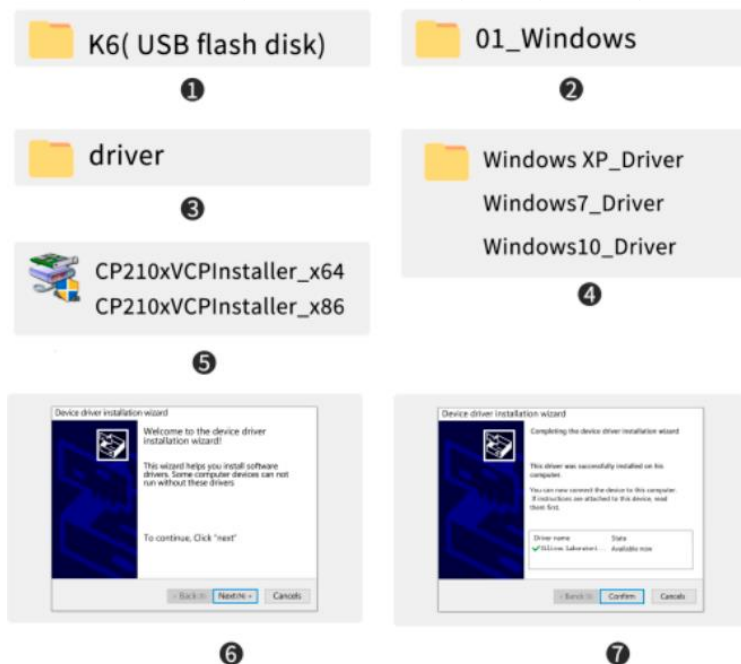
URL-адрес загрузки для Windows/MAC: www.dkjxz.com/download/K6_Software.zip

URL для получения информации:

URL-адрес видео: www.dkjxz.com/download/K6_video.zip.

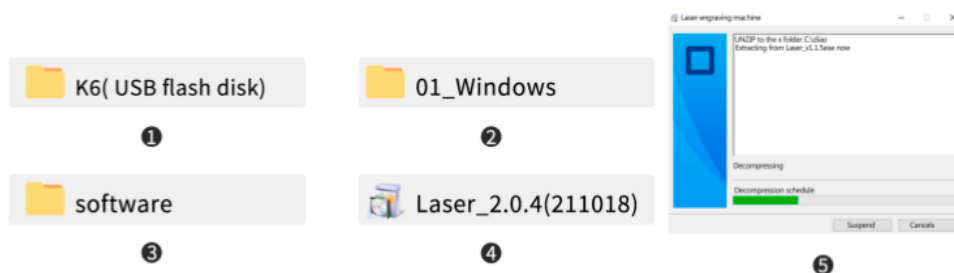
1. Путь для установки драйвера:

Подключите USB-накопитель и перейдите по /01-windows/driver/Windows10_Driver/CP210xVCPInstaller_x64/нажмите «Установить/Далее/Подтвердить», чтобы завершить установку.



Установка программного обеспечения:

Вставьте USB-накопитель и перейдите по :/windows/software/Laser_2.0.4(211018) / После того, как индикатор выполнения завершится, установка будет завершена /Laser.



Советы:

Файл Laser_2.0.4 (211018) представляет собой установочный пакет системы Win. Если файл ошибочно распознан как подозрительный, выберите «Разрешить все операции», чтобы завершить установку программного обеспечения.

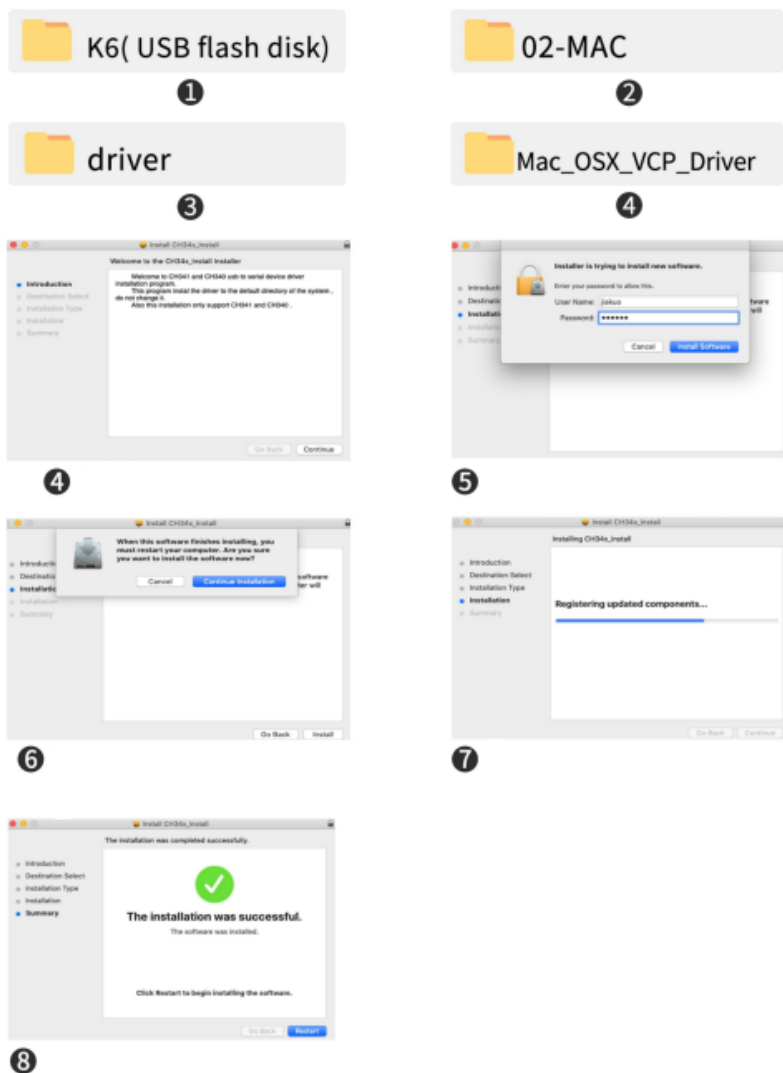
3. Онлайн:

Подключите устройство к компьютеру с помощью кабеля для передачи данных.

Дважды щелкните значок программного обеспечения — нажмите «Подключить устройство».

Для MAC:

Подключите USB-накопитель и перейдите по 02_MAC/driver/Mac_OSX_VCP_Driver/Введение в установку/тип установки/установка/установка завершена. Примечание. Программное обеспечение можно установить после установки драйвера.



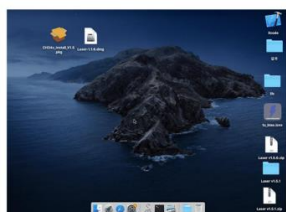
2. Путь для установки программного обеспечения:

Вставьте USB-накопитель и перейдите по 02_MAC/software/Laser-2.0.4/переместите значок программного обеспечения вправо/завершите установку.

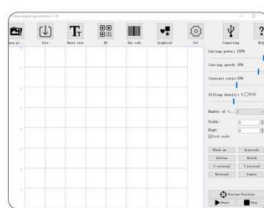
3. Онлайн:

Подключите устройство к компьютеру с помощью кабеля для передачи данных.

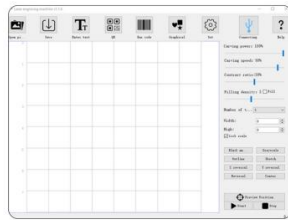
Нажмите на значок программного обеспечения — нажмите «Подключить устройство».



1



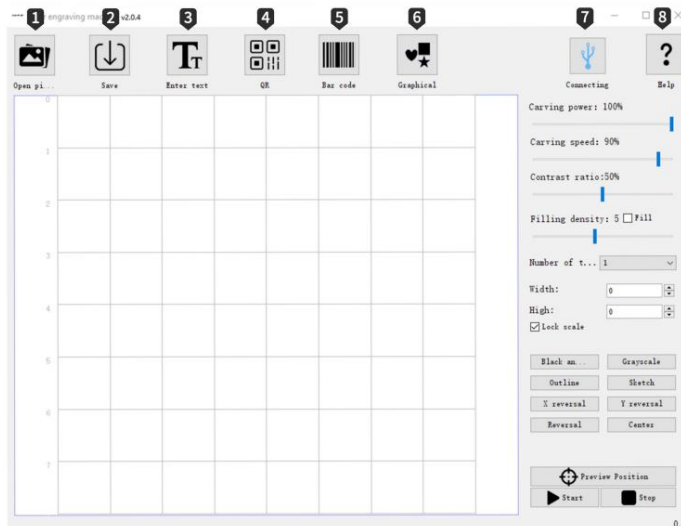
2



3

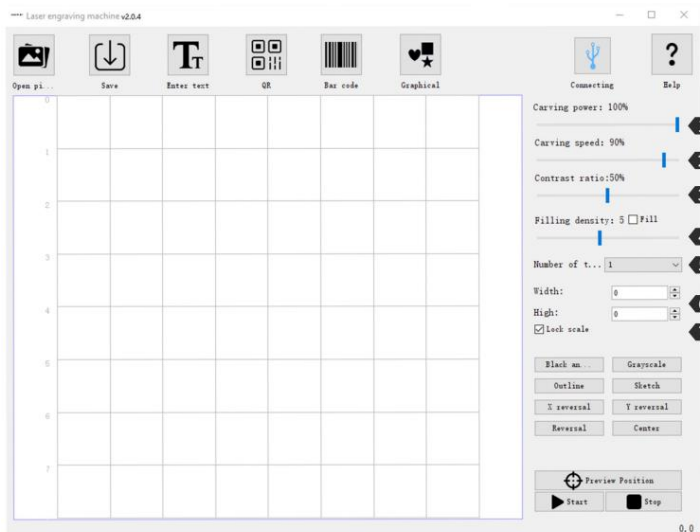


3. Интерфейс



1. Открыть:
Загрузить фотографии с компьютера;
2. Сохранить:
Сохраняйте отредактированные тексты и фотографии;
3. Введите текст:
Импорт текста, шрифта, размера, горизонтали, вертикали, векторизации. Функция редактирования.
4. QR-код:
Создать QR-код;

5. Штрих-код:
Создать штрих-код;
6. Графика:
Создание геометрических фигур;
7. Подключитесь к устройству:
После завершения подключения значок станет синим;
- 8 Справка:
Откройте ссылку; посмотрите демонстрационное видео и ознакомьтесь с часто задаваемыми вопросами.



1. Мощность гравировки:
Регулировка мощности для гравировки различных материалов;

2. Скорость гравировки:
Скорость гравировки, скорость гравировки определяет глубину гравировки;

3. Контраст:

Перетащите ползунок, чтобы настроить контрастность текста и фотографии;

4. Плотность заполнения; Наполнение:

Заливка может быть эффективна только для векторной графики. Выберите векторизацию. Нажмите «Заполнить» на текстовой фотографии,

перетащите ползунок заливки, чтобы настроить плотность заливки;

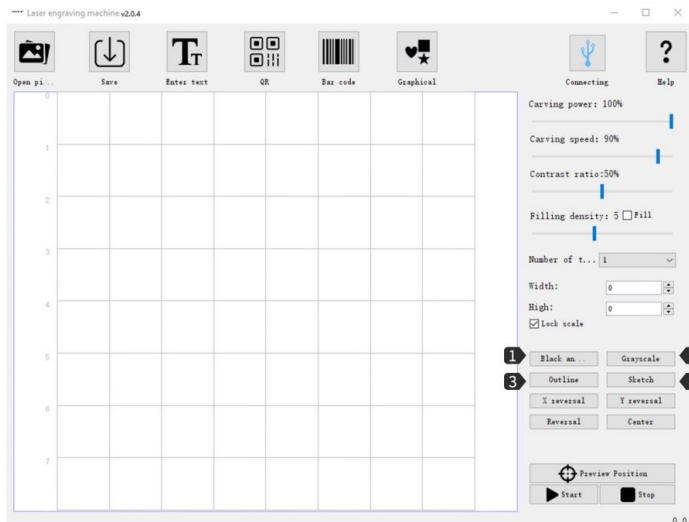
5. Время гравировки;

6. Ширина; Высота:

Отрегулируйте ширину и высоту;

7. Пропорциональный зум:

Установите для пропорционального увеличения/уменьшения масштаба.



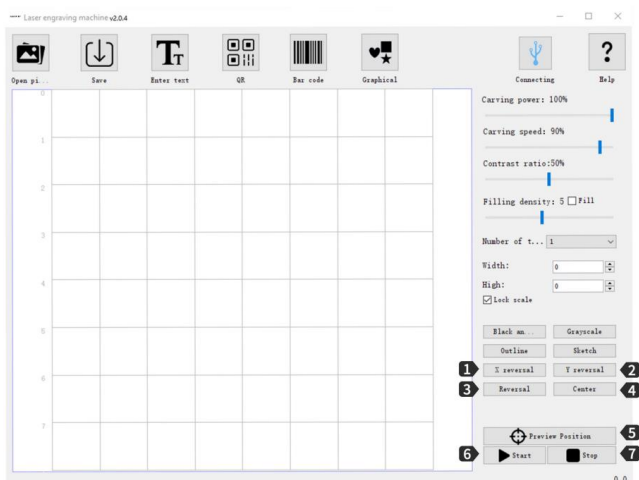
1. Черно-белое:

2. Оттенки серого:



3. Контур:

4. Эскиз:



1. X-зеркало:

Эффект горизонтального вращения;

2. Y-зеркало:

Эффект вертикального вращения;

4. Обратный цвет:

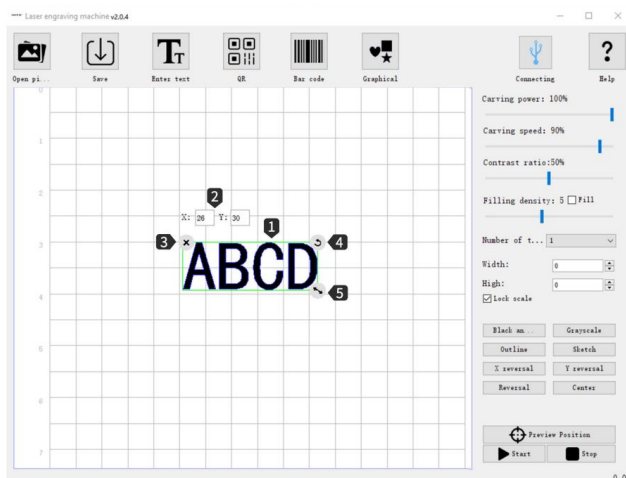
Инvertировать цвет фона текста и фото;

5. Центр:

Нажмите, чтобы центрировать текст и фотографию в области предварительного просмотра;

6. Предварительный просмотр:
Предварительный просмотр для подтверждения
положения гравировки;
7. Запуск:

- Начать гравировку;
8. Стоп:
Перестаньте гравировать.



1. После загрузки текста и фотографии нажмите левую кнопку мыши, чтобы изменить положение текста и фотографии, щелкните правой кнопкой мыши, чтобы переместить доску для рисования по горизонтали, прокрутите колесо мыши, чтобы увеличить или уменьшить масштаб доски для рисования;
2. X:26 Y:30 указывает координаты положения, где находится текст и фотография; при перемещении текста и фотографии координаты будут меняться в зависимости от разных позиций;
3. Очистите текст и фотографию на чертежной доске;
4. Нажмите левой кнопкой мыши, чтобы повернуть текст и фотографию на 360°;
5. Нажмите левую кнопку мыши и перетащите, чтобы увеличить или уменьшить масштаб текста и фотографии.

4. Приложение

Установка:

Способ 1: URL-адрес для загрузки приложения:

www.dkjxz.com/download/K6_APP.zip

Способ 2: Отсканируйте QR-код:



URL-адрес для загрузки руководства пользователя: www.dkjxz.com/download/K6_User Manual.zip

URL-адрес видео: www.dkjxz.com/download/K6_video.zip.

Примечание:

1. Для системы Android откройте браузер, чтобы отсканировать QR-код для загрузки;
2. Соответствующие полномочия должны быть разрешены после успешной установки;

Подключение приложения к устройству:

Включите Bluetooth в мобильном телефоне;

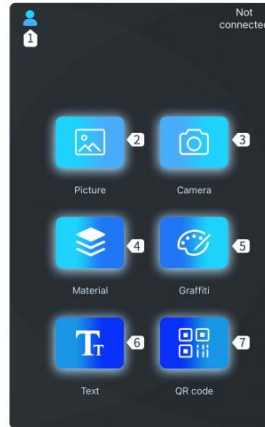
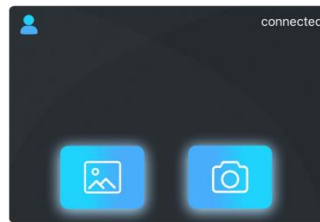
Откройте программу на телефоне, нажмите «Нет подключения» в правом верхнем углу, чтобы автоматически найти устройство;

Нажмите «Гравировщик-000###»;

Примечание. «000###» представляет серийный номер устройства.

Подождите 1–2 секунды, пока в правом верхнем углу не отобразится надпись «Подключено».

Функции:

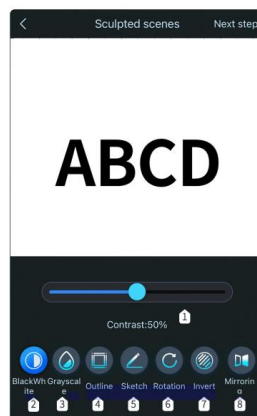


1. Параметры;
2. Загрузить фото для гравировки;
3. Добавить фото при помощи камеры;
4. Графика;

5. Добавить граффити;
6. Редактировать текст;
7. Добавить QR-code.



1. Редактировать формат резки;
2. Добавить фото или текст;
3. Ластик.



1. Контраст;
2. Черно-белое;

3. Оттенки серого;



4. Контур;

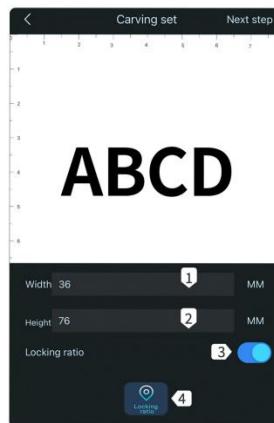
5. Эскиз;



6. Поворот на 90/180/360;

7. Инvertировать цвет фона, текста, фотографии;

8. Зеркальное отображение.



1. Установить ширину;

2. Установить высоту;

3. Пропорционально масштабирование;

4. Позиция.



1. Выбор материала;

2. Добавить материал (мощность, скорость);

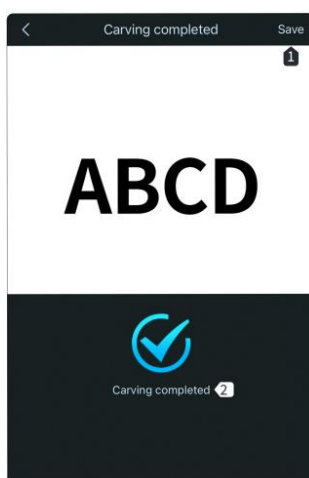
3. Мощность лазера;

4. Скорость гравировки;

5. Повторение.



1. Загрузка (После 100% загрузки можно начинать гравировку);
2. Резьба;
3. Пауза;
4. Стоп.



1. Сохранить;
2. Гравировка завершена.

5. Гарантийное обслуживание неисправного товара

Если в купленном Вами товаре в течение установленного гарантийного срока обнаружены недостатки, Вы по своему выбору вправе:

- потребовать замены на товар этой же марки (этой же модели и (или) артикула)
- потребовать замены на такой же товар другой марки (модели, артикула) с соответствующим перерасчетом покупной цены;
- потребовать соразмерного уменьшения покупной цены;
- потребовать незамедлительного безвозмездного устранения недостатков товара или возмещения расходов на их исправление потребителем или третьим лицом;
- отказаться от исполнения договора купли-продажи и потребовать возврата уплаченной за товар суммы. В этом случае Вы обязаны вернуть товар с недостатками продавцу за его счет.

В отношении **технически сложного товара** Вы в случае обнаружения в нем недостатков по своему выбору вправе:

- отказаться от исполнения договора купли-продажи и потребовать возврата уплаченной за такой товар суммы;
- предъявить требование о его замене на товар этой же марки (модели, артикула) или на такой же товар другой марки (модели, артикула) с соответствующим перерасчетом покупной цены.

Срок предъявления вышеназванных требований составляет 15 дней со дня передачи Вам такого товара. По истечении указанного 15-дневного срока данные требования подлежат удовлетворению в одном из следующих случаев:

- обнаружение существенного недостатка товара (существенный недостаток товара: неустранимый недостаток или недостаток, который не может быть устранен без несоразмерных расходов или затрат времени, или выявляется неоднократно, или проявляется вновь после его устранения);
- нарушение установленных законом РФ «О защите прав потребителей» сроков устранения недостатков товара;
- невозможность использования товара в течение каждого года гарантийного срока в совокупности более чем тридцать дней вследствие неоднократного устранения его различных недостатков.

В случае если Вы приобрели уцененный или бывший в употреблении товар ненадлежащего качества, и были заранее предупреждены о недостатках, из-за которых произошла уценка, в письменной форме, то претензии по таким недостаткам не принимаются.

Важно! Необходимо использовать услуги квалифицированных специалистов по подключению, наладке и пуску в эксплуатацию технически сложных товаров, которые по техническим требованиям не могут быть пущены в эксплуатацию без участия соответствующих специалистов.

Условия проведения гарантийного обслуживания

- Фактическое наличие неисправного товара в момент обращения в сервисный центр;
- Гарантийное обслуживание товаров, гарантию на которые дает производитель, осуществляется в специализированных сервисных центрах;
- Гарантийное обслуживание неисправных товаров, купленных в интернет-магазинах ООО Максмол-групп, возможно в нашем сервисном центре по телефону 8-800-200-85-66
- Срок гарантийного обслуживания не превышает 45 дней;
- Гарантийное обслуживание осуществляется в течение всего гарантийного срока, установленного на товар;
- При проведении ремонта срок гарантии продлевается на период нахождения товара в ремонте.

Право на гарантийный ремонт не распространяется на случаи

- неисправность устройства вызвана нарушением правил его эксплуатации, транспортировки и хранения.
- на устройстве отсутствует, нарушен или не читается оригинальный серийный номер;
- на устройстве отсутствуют или нарушены заводские или гарантийные пломбы и наклейки;
- ремонт, техническое обслуживание или модернизация устройства производились лицами, не уполномоченными на то компанией-производителем;
- дефекты устройства вызваны использованием устройства с программным обеспечением, не входящим в комплект поставки устройства, или не одобренным для совместного использования производителем устройства;
- дефекты устройства вызваны эксплуатацией устройства в составе комплекта неисправного оборудования;
- обнаруживается попадание внутрь устройства посторонних предметов, веществ, жидкостей, насекомых и т.д.;
- неисправность устройства вызвана прямым или косвенным действием механических сил, химического, термического воздействия, излучения, агрессивных или нейтральных жидкостей, газов или иных токсичных или биологических сред, а так же любых иных факторов искусственного или естественного происхождения, кроме тех случаев, когда такое воздействие прямо допускается «Руководством пользователя»;
- неисправность устройства вызвана действием сторонних обстоятельств (стихийных бедствий, скачков напряжения электропитания и т.д.);
- неисправность устройства вызвана несоответствием Государственным Стандартам параметров питающих, телекоммуникационных и кабельных сетей;
- иные случаи, предусмотренные производителями.

Гарантийные обязательства не распространяются на расходные элементы и материалы (элементы питания, картриджи, кабели подключения и т.п.).

Товар надлежащего качества

Вы вправе обменять товар надлежащего качества на аналогичный товар в течение 14 дней, не считая дня покупки.

Обращаем Ваше внимание, что основная часть нашего ассортимента – [технически сложные товары](#) бытового назначения (электроника, фотоаппаратура, бытовая техника и т.п.).

Указанные товары, согласно [Постановлению Правительства РФ от 31.12.2020 № 2463](#), обмену как товары надлежащего качества не подлежат. Возврат таких товаров не предусмотрен [Законом РФ от 07.02.1992 № 2300-1](#).

Товар ненадлежащего качества

Если в приобретенном Вами товаре выявлен недостаток вы вправе по своему выбору заявить одно из требований, указанных в [ст.18 Закона РФ от 07.02.1992 № 2300-1 \(ред. от 11.06.2021\) О защите прав потребителей](#). Для этого можете обратиться в сервисный центр Максмолл по телефону 8-800-200-85-66. Тем не менее, если указанный товар относится к технически сложным, утв. [Постановлением от 10 ноября 2011 г. № 924](#), то указанные в ст.18 требования могут быть заявлены только в течение 15 календарных дней с даты покупки.

По истечении 15 дней предъявление указанных требований возможно в случаях если:

- обнаружен существенный недостаток;
- нарушены сроки устранения недостатков;
- товар не может использоваться в совокупности более тридцати дней в течение каждого года гарантийного срока в связи с необходимостью неоднократного устранения производственных недостатков.

Если у вас остались какие-либо вопросы по использованию или гарантийному обслуживанию товара, свяжитесь с нашим отделом технической поддержки в чате WhatsApp. Для этого запустите приложение WhatsApp. Нажмите на значок камеры в правом верхнем углу и отсканируйте QR-код приведенный ниже камерой вашего смартфона.

Сервисный Центр
Контакт WhatsApp



Приятного использования!