



MINICAM24

РУКОВОДСТВО ПОЛЬЗОВАТЕЛЯ Велокомпьютер беспроводной INBIKE 2.1"



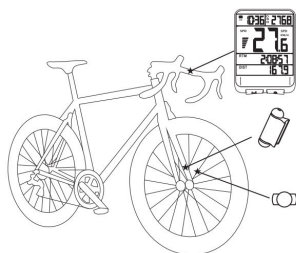
СОДЕРЖАНИЕ

1. Функции	3
2. Установка	3
3. Эксплуатация	4
4. Параметры	4

1. Функции

- Часы;
- Секундомер;
- Средняя скорость;
- Время езды;
- Скорость езды;
- Общее расстояние/общий пробег;
- Максимальная скорость;
- светодиодная подсветка;
- Дальность езды.

2. Установка

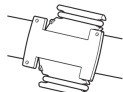


Установка аккумулятора:

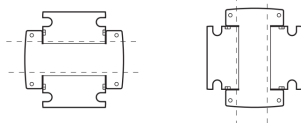
Вставьте монету в зазор крышки аккумуляторного отсека, затем поверните ее против часовой стрелки, чтобы открыть крышку аккумуляторного отсека, установите аккумулятор и закройте его.

Установка кронштейна:

Для лучшей фиксации установите кронштейн с резиновой прокладкой.



Примечание. Кронштейн можно разделить на две части, чтобы адаптироваться к разным рулякам.



Установка устройства:

Установите в кронштейн и надежно закрепите.

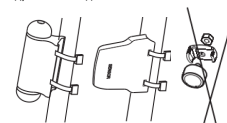


Установка передатчика:

Прикрепите датчик надписью «Sensor» к магниту. Закрепите магнит винтом на спице.

Максимальное расстояние между датчиком и передатчиком 80 см.

Минимальное расстояние между магнитом и датчиком 5 мм.



3. Эксплуатация

Система будет перезагружена при замене батареи (все записи будут удалены).
Перезагрузите устройство перед первым использованием.

Чтобы войти в настройки системы (окружность колеса, единица измерения, время, формат времени, пробег):

1. При установке батареи;

2. Удерживайте кнопку «Mode».

Пожалуйста, правильно укажите диаметр своего колеса, это важно для точности измерений.

18 Inch	1436
20 Inch	1596
22 Inch	1759
24X1.75	1888
24 Inch	1916
24X1 3/8 Inch	1942
26X1.0	1973
26X1.50	2026
26X1.6	2051
26X2	2114
700X20C	2114
700X23C	2133
700X25C	2146
700X28C	2149
700X32C	2174
700X40C	2224

4. Параметры

Секундомер:

Нажмите [SET] для запуска секундомера, нажмите кнопку [SET] и удерживайте 2 секунды для сброса числового значения секундомера.

Пробег (DIST):

Сохраните пройденное расстояние после очистки последних данных (т. е. исключая последние данные).

Время езды (RTM):

Запишите время езды, исключая последние удаленные данные.

Средняя скорость езды (AVG):**Максимальная скорость езды (MXS):****Общий пробег (ODO):****Подсветка:**

В любом режиме и удерживайте [SET] + [MODE], отображается «EL ON» или «EL OFF», в режиме «EL ON» нажмите любую клавишу, чтобы включить подсветку на 3 секунды, в режиме EL OFF подсветка отключится.

Клавиши C и операции:

Функциональная клавиша [Mode]:**Функциональная клавиша [SET]:**

Настройка значения.

Очистка данных:

Нажмите кнопку [SET] в течение 3 секунд в режиме DST/RTM/AVG/MAX, пока дисплей не отобразится «RESET» и не замигает два раза, затем данные покажут ноль, данные о поездке в текущем режиме будут равны нулю, если не касаться кнопок.

Прочее:

1. Устройство перейдет в состояние покоя через 4 минуты неиспользования;

2. При движении устройство включится автоматически.

Замена батареи:

Используйте батарею CR2032, анодная (+) сторона батареи должна быть направлена к крышке батарейного отсека.

Если у вас остались какие-либо вопросы по использованию или гарантийному обслуживанию товара, свяжитесь с нашим отделом технической поддержки в чате WhatsApp. Для этого запустите приложение WhatsApp. Нажмите на значок камеры в правом верхнем углу и отсканируйте QR-код приведенный ниже камерой вашего смартфона.

Сервисный Центр
Контакт WhatsApp



Приятного использования!