



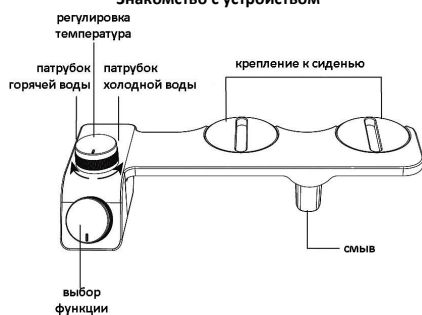
РУКОВОДСТВО ПОЛЬЗОВАТЕЛЯ

Биде приставка для унитаза Simple Bidet с регулировкой температуры

Если у вас остались вопросы по использованию или обслуживанию товара, свяжитесь с отделом поддержки в чате WhatsApp. Для этого запустите WhatsApp. Нажмите на значок камеры и отсканируйте QR-код приведенный ниже камерой вашего смартфона.

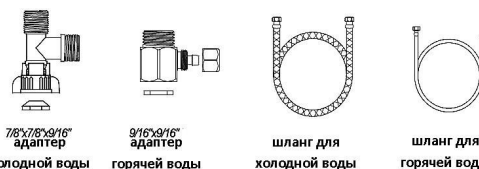


Знакомство с устройством



Комплектация

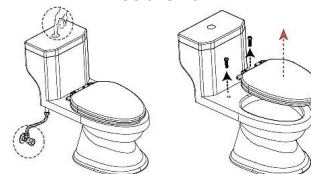
Комплектация товара может меняться от поставки к поставке. Уточняйте текущую комплектацию у вашего менеджера перед оформлением заказа.



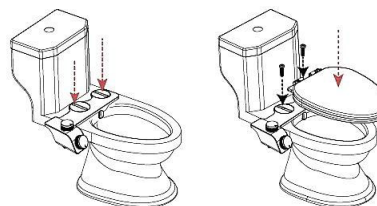
Необходимые для установки инструменты (не в комплекте):

- Гаечный ключ
- Лента ФУМ
- Отвертка с плоским шлицем

Установка



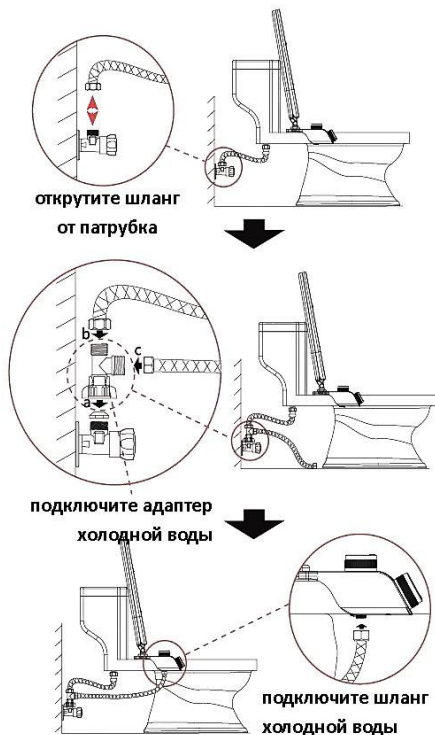
1. Перекрыть подачу воды, спустить воду в унитазе, чтобы слить бачок.
2. Открутите винт унитаза, а затем снимите сиденье унитаза.



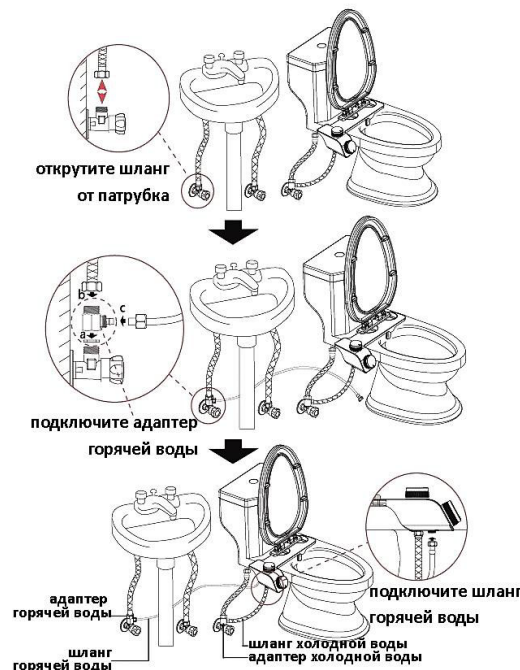
3. Установите биде
4. Установите сиденье для унитаза и вкрутите винт для унитаза.

2

Установка адаптера холодной воды



Установка адаптера горячей воды



Приятного использования!

Телефон бесплатной горячей линии: 8(800)200-85-66