



MINICAM24

РУКОВОДСТВО ПОЛЬЗОВАТЕЛЯ

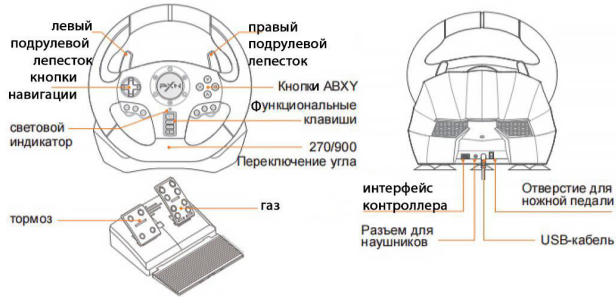
Игровой руль с педалями PXN V900 с вибрацией для PC, Xbox One/X/S, Playstation 3/4

Введение

Благодарим вас за выбор и поддержку PXN.

Пожалуйста, внимательно прочитайте это руководство перед началом использования, чтобы насладиться игровым процессом.

Знакомство с устройством



Особенности устройства

- Совместимость с платформами PC / PS3 / PS4 / XBOX ONE / XBOX SERIES X&S / SWITCH.
- Интеллектуальная двухъядерная система для работы в режимах **X-input** и **D-input** на PC.
- Возможность программирования функций кнопок в соответствии с вашими предпочтениями.
- Переключение между углами вращения **270°** и **900°**.
- Поддержка функции аудио-коммуникации на **PS4 / XBOX ONE / XBOX SERIES X&S**.

- Встроенные двойные вибрационные моторы для реалистичного игрового опыта.
- Гонимый руль с эргономичным дизайном

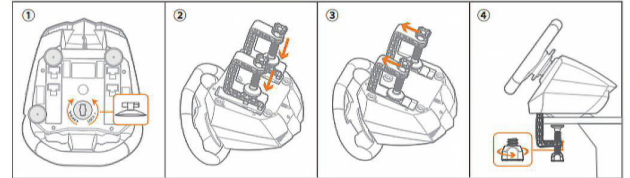
Системные требования

- **Поддерживаемые платформы:** PC, PS3, PS4, XBOX ONE, XBOX SERIES X&S, SWITCH.
- **Система для PC:** Windows 7/8/10/11.

Комплектация



Установка зажимов



1. Вставьте присоску в гоночный руль и поверните ее, чтобы зафиксировать.
2. Установите зажимы в гоночный руль.
3. Отрегулируйте зажимы в подходящее положение.
4. Поставьте гоночный руль на стол и затяните винты.

Подключение к ПК

1. Переключите режим **MODE** между **X-input** и **D-input**.
2. По умолчанию гоночный руль работает в режиме **X-input** после успешного подключения, и красный индикатор загорится.

Режим X-input

- Совместим с играми для Windows. Подключение происходит автоматически (Plug-and-play).

2

- Рекомендуемые игры: Need for Speed 13 и выше, Dirt, Ridge Racer и др.

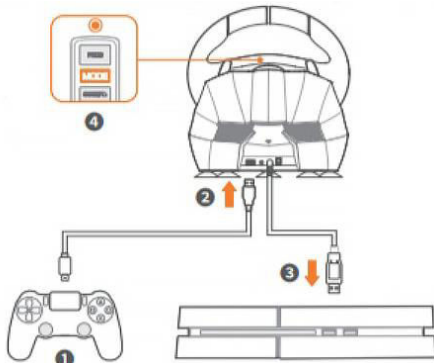
Режим D-input

- Совместим с более ранними гоночными играми для ПК.
- Рекомендуемые игры: Need for Speed 1-12, Euro Truck и другие.

Подключение к PS3

1. Подключите гоночный руль к USB-порту PS3.
2. Красный индикатор LED загорится при успешном подключении.
3. Включите PS3 и запустите игру или настройте функции на консоли.

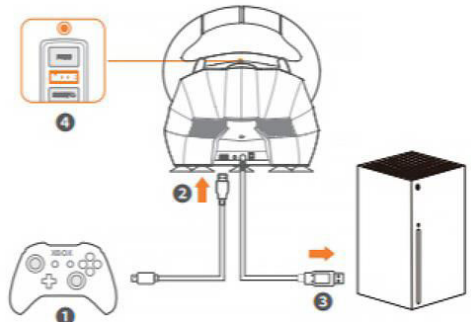
Подключение к PS4



1. Выключите оригинальный контроллер PS4 перед подключением.
2. Подключите гоночный руль к оригинальному контроллеру PS4 с помощью кабеля Micro USB.
3. Подключите USB-кабель гоночного руля к USB-порту PS4.
4. Нажмите кнопку **MODE**, чтобы войти в игру или настроить соответствующие функции.

3

Подключение к XBOX



1. Выключите оригинальный контроллер XBOX ONE или XBOX SERIES X&S перед подключением.
2. Соедините гоночный руль с оригинальным контроллером XBOX ONE / XBOX SERIES X&S с помощью кабеля Micro USB.
3. Подключите USB-кабель гоночного руля к USB-порту XBOX.
4. Нажмите кнопку **MODE**, чтобы войти в игру или настроить соответствующие функции.

Подключение к SWITCH



Через консоль SWITCH

1. На главной странице SWITCH выберите: **Настройки** → **Контроллеры и сенсоры** → **Pro Controller Wired Connection**. Убедитесь, что эта опция включена (**ON**).
2. Подключите USB-кабель гоночного руля к адаптеру Type-C OTG.
3. Вставьте адаптер в консоль SWITCH.

4

4. Красный индикатор на гоночном руле загорится, что означает успешное подключение. Теперь можно войти в игру или настроить функции.



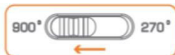
Через док-станцию SWITCH

1. Поместите консоль SWITCH в док-станцию, убедившись, что подключение прошло успешно.
2. Подключите USB-кабель гоночного руля к USB-порту док-станции SWITCH, затем включите консоль SWITCH.
3. Красный индикатор на руле загорится, подтверждая успешное подключение.

Настройка чувствительности

- **Высокая чувствительность:** Нажмите кнопку **PROG**, пока красный индикатор не начнет быстро мигать, затем нажмите кнопку "**↑**" на D-пад.
(Рекомендуется для PS3, PS4, XBOX ONE, XBOX SERIES X&S).
- **Средняя чувствительность:** Нажмите кнопку **PROG**, пока красный индикатор не начнет быстро мигать, затем нажмите кнопку "**←**" на D-пад.
- **Низкая чувствительность:** Нажмите кнопку **PROG**, пока красный индикатор не начнет быстро мигать, затем нажмите кнопку "**↓**" на D-пад.
(Рекомендуется для PC, PS3, PS4, XBOX ONE, XBOX SERIES X&S.)

Настройка максимального угла поворота руля



Что такое максимальный угол поворота руля?

Максимальный угол поворота определяет, насколько руль можно повернуть. Например, при 180° руль может поворачиваться только на 90° влево или вправо, а повороты свыше 90° будут неактивными.

Как настроить?

1. Переключитесь в режим **900°**.

5

2. Нажмите кнопку **PROG**, пока красный индикатор не начнет быстро мигать.
3. Поверните руль на желаемый угол (не менее 60°).
4. Нажмите кнопку **OPTION**. Красный индикатор загорится постоянно, подтверждая успешную настройку.

Функция программируемых кнопок

Настраиваемые кнопки:

- **Кнопки для настройки:** L-подрулевой лепесток, R-подрулевой лепесток, L-педаль, R-педаль, L3, R3.
- Кнопки, которые можно программировать: A, B, X, Y, L1, L2, R1, R2.

Как настроить?

1. Зажмите кнопку **PROG** на 3 секунды, пока красный индикатор не начнет быстро мигать.
2. Нажмите кнопку для настройки (например, L-педаль) — красный индикатор будет быстро мигать.
3. Нажмите программируемую кнопку (например, A). Красный индикатор загорится постоянно, что означает успешную настройку.

Как очистить программируемую функцию кнопки?

- Очистка одной кнопки:
 1. Зажмите кнопку **PROG** на 3 секунды, пока красный индикатор не начнет быстро мигать.
 2. Нажмите кнопку для настройки (например, L-педаль) дважды. Красный индикатор загорится постоянно, что означает успешную очистку.
- Очистка всех кнопок:
 1. Зажмите кнопку **PROG** на 3 секунды, пока красный индикатор не начнет быстро мигать.
 2. Зажмите и удерживайте кнопку **OPTIONS** в течение 4 секунд. Красный индикатор загорится постоянно, что означает успешную очистку всех настроек. При этом чувствительность руля будет восстановлена до высокой.

Примечания:

- Для выхода из режима программирования зажмите кнопку **PROG** на 3 секунды, пока индикатор не начнет мигать, и нажмите ее снова.
- Если в течение 10 секунд не будет предпринято никаких действий, устройство автоматически выйдет из режима программирования.

6

Функция аудиосвязи



Гоночный руль поддерживает функцию **аудиосвязи** для платформ **PS4/XBOX ONE/XBOX SERIES X&S**, что позволяет подключить гарнитуру для голосовой связи во время игры.

Внимание

- Избегайте сильных вибраций устройства. Не разбирайте, не модифицируйте и не ремонтируйте его самостоятельно.
- Предотвращайте попадание воды или других жидкостей, чтобы избежать повреждений.
- Не храните руль во влажных, жарких, загрязненных или задымленных местах.
- Аккуратно обращайтесь с разъемами при подключении или отключении устройства.
- Используйте продукт под присмотром взрослых, если его используют дети.

Если у вас остались вопросы по использованию или гарантийному обслуживанию товара, свяжитесь с нашим отделом технической поддержки. Для этого запустите WhatsApp. Нажмите на значок камеры и отсканируйте QR-код приведенный ниже камерой вашего смартфона.



Приятного использования!

7