



РУКОВОДСТВО ПОЛЬЗОВАТЕЛЯ

Полотенцесушитель электрический Loder 49*96 см с вешалкой (правое подключение)

Меры предосторожности

Перед тем как начать сверлить, убедитесь, что в стене нет кабелей питания, оптоволоконка, телефонных проводов, батарей и водопроводных труб.

Для подключения шнура питания требуется заземление. Устройство можно подключать только к цепям, защищенным прерывателем короткого замыкания на землю (GFCI) или прерывателем короткого замыкания на утечку (ELCB).

Дети, пожилые люди и лица с ограниченной подвижностью должны использовать данное устройство под присмотром. Во избежание причинения вреда младенцам полотенцесушитель следует устанавливать на расстоянии от земли и на самом низком нагреве. Если поверхность превышает 600 мм, розетка для подключения проводов должна быть расположена в водонепроницаемом и защищенном от брызг месте.

1. Прибор должен использоваться только для сушки текстильных изделий. На полотенцесушителе можно сушить только мокрые от воды вещи. Вещи с остатками чистящих средств, мыла или сильных красителей могут потускнеть и на них могут появиться пятна, которые будут выглядеть как следы ожогов. Однако, это потускнение является результатом всего лишь изменения цвета остатков мыла и чистящего раствора. При нормальном использовании рамка не может нагреться до температуры, при которой ткань подгорает.
2. Обязательно отключайте устройство от сети, когда оно не используется.

Использование

- Питание: 230 В, 50 Гц;
- Диапазон температур: 0-85 °С;
- Настраиваемая температура: 30–60 °С;
- Время работы: 1–8 часов;
- Функции: поддержка постоянной температуры, работа по таймеру.

Запуск:

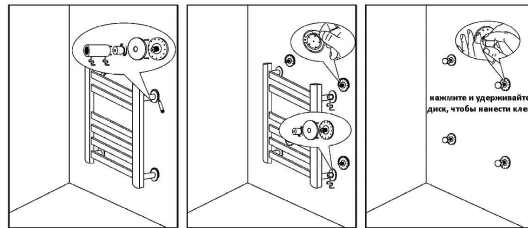
Настраиваемая температура в диапазоне от 30 до 70 градусов Цельсия. Настраиваемое время работы от 1 до 8 часов и обычное включение (ON). Смотрите на рисунок.

Использование

1. Включение и выключение. Нажмите кнопку Вкл/Выкл, чтобы включить, запустить работу или выключить устройство.
2. Настройка таймера. Нажмите кнопку Таймер. Дисплей начнет мигать. Каждое нажатие увеличивает время на час до восьми часов, а затем снова уменьшается. Когда появится надпись ON, таймер не установлен. Полотенцесушитель работает на установленной температуре. Нажмите снова кнопку Таймер, время работы установится на 1 час. Через 5 секунд бездействия, дисплей перестанет мигать и настройки таймера завершатся. Устройство автоматически выключится, когда время заданное по таймеру выйдет.
3. Настройка температуры. Нажмите кнопку температура, дисплей начнет мигать. Каждое нажатие увеличивает температуру нагрева на 5 градусов, пока не достигнет 60 градусов. Следующее нажатие сбросит температуру до 30 градусов. Если после нажатия кнопки температура прошло 5 секунд бездействия, дисплей перестает мигать, а полотенцесушитель начинает работать на заданной температуре.
4. Когда температурный щуп ведет себя ненормально, на дисплее отображается надпись ER.

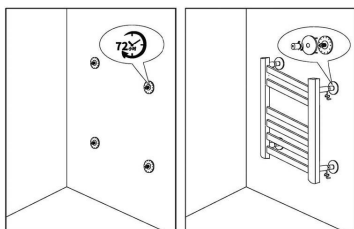
Установка без перфорации

Выбирайте поверхность для установки полотенцесушителя, которая сможет выдержать вес полотенцесушителя вместе с мокрыми вещами. Подходящие поверхности для легких моделей полотенцесушителей: цельное дерево, гладкая плитка, вогнутая или выпуклая керамическая плитка, мозаика, закаленное стекло, гладкий мрамор



1. Соберите полотенцесушитель, выберите место установки и отметьте место маркером.
2. С помощью шестигранного ключа открутите винт, который крепит клеящийся диск к на стойке, и снимите. Оторвите двустороннюю клейкую ленту на задней стороне клейкого диска и прикрепите четыре диска к стене, где вами были отмечены места установки.
3. Оторвите фольгу на капсулах с клеем. Прижмите и удерживайте клейкий диск и прикрепите крепления к диску. Прекратите заливать клей и открутите клейкие капсулы, когда клей вытечет из отверстий вокруг диска. Обязательно удалите частицы клея

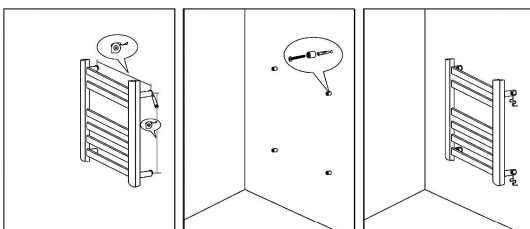
2



4. После завершения нанесения клея оставьте диски с клеем на стене на 72 часа. Не вешайте изделие, пока клей затвердеет.
5. Через 72 часа, убедитесь, что клей затвердел. Затем установите полотенцесушитель и завершите установку. Он готов к использованию.

Установка с перфорацией

Подходящие поверхности для легких моделей полотенцесушителей: побеленная стена, покрашенная стена, бетонная стена, гипсокартонная стена, стена с обоями, вогнутая или выпуклая стена



3

Установка с помощью перфорации (открутите алюминиевую крышку на монтажной пластине и установите ее на стену наоборот)

1. Соберите полотенцесушитель. Используйте маркер и измерительную ленту для измерения расстояния, на котором нужно выполнить сверление, и отметьте его маркером. Используйте сверло диаметром 6 мм для сверления.
2. Установите пластиковую расширительную трубку (дюбель) в просверленное отверстие диаметром 6 мм и закрепите алюминиевую крышку на стене отверткой.
3. Повесьте полотенцесушитель, чтобы закрепить его на алюминиевой крышке на стене, и используйте шестигранный ключ для затяжки винтов (для завершения установки).

Уход и обслуживание

1. Для лучшего ухода за изделием протирайте его влажным полотенцем (или губкой);
2. Запрещается использовать для чистки моющие средства, шлифовальный или полировальный порошок, а также масляные, кислотные и щелочные чистящие средства, так как эти чистящие средства вредны для поверхности вашего полотенцесушителя;
3. При обслуживании и ремонте устройства сначала выключите или отсоедините вилку, чтобы обеспечить безопасность взаимодействия;
4. Пожалуйста, не бейте по корпусу. Полотенцесушитель электрический Loder 49*96 см с вешалкой предназначен только для установки и использования внутри помещений.
5. Если шнур питания поврежден, использование устройство должно быть прекращено до его ремонта. Во избежание травм или неисправности он должен быть заменен производителем, его отделом технического обслуживания или аналогичным специализированным персоналом.

Если у вас остались вопросы по использованию или обслуживанию товара, свяжитесь с отделом поддержки. Для этого запустите WhatsApp. Нажмите на значок камеры и отсканируйте QR-код камерой смартфона.



Приятного использования!

Сайт: minicam24.ru

E-mail: info@minicam24.ru

Товар в наличии в 120 городах России и Казахстана

Телефон бесплатной горячей линии: **8(800)200-85-66**

4