



MINICAM24

РУКОВОДСТВО ПОЛЬЗОВАТЕЛЯ

**Миостимулятор для стоп EMS FOOT
MAT**



СОДЕРЖАНИЕ

1. Внешний вид устройства	3
2. Комплектация	3
3. Использование EMS-технологии	4
4. Важное примечание	4
5. Особенности устройства	4
6. Перед использованием	5
7. Использование.....	6
8. Меры предосторожности	7
9. Технические характеристики	9

1. Внешний вид устройства

Контроллер

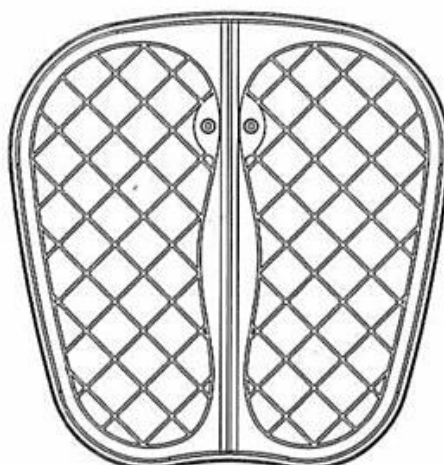
вид спереди



вид сзади



Коврик для ног



2. Комплектация

Комплектация товара может меняться от поставки к поставке. Уточняйте текущую комплектацию у вашего менеджера перед оформлением заказа.

1. Контроллер.
2. Коврик для ног.
3. Руководство пользователя.
4. 2 батареи типа ААА.

3. Использование EMS-технологии

Электромиостимуляция (мионейростимуляция, миостимуляция) (EMS), также известная как нервно-мышечная электрическая стимуляция (NMES), представляет собой метод восстановительного лечения, в основе которого лежит электрическая стимуляция нервов и мышц, осуществляемая посредством передачи тока с заданными характеристиками от миостимулятора к телу человека через электроды.

Электроимпульсы имитируют электрический сигнал, исходящий из центральной нервной системы, заставляя мышцы сокращаться.

Доказано, что ЭМС весьма эффективна в качестве вспомогательного инструмента для укрепления мышц.

Миостимуляция используется для:

- Укрепления мышц;
- Реабилитации пациентов после травм;
- Предотвращение мышечной атрофии от бездействия;
- Усиления кровообращения;
- Расслабления мышц;
- Приведение мышц в тонус.

4. Важное примечание

Используйте только по прямому назначению. Данный миостимулятор не является медицинским прибором.

Компания оставляет за собой право обновлять и изменять дизайн продукта. Технические характеристики и содержание руководства могут быть изменены без предварительного уведомления.

Данный миостимулятор не может быть заменой назначенному врачом лечению.

5. Особенности устройства

1. Миостимуляция на низкой частоте осуществляется с определенным ритмом и мягкими электроимпульсами. Сила низкочастотных воздействий такая же, как и при массаже. Эффект,

такой же как давление, щипок и постукивание человеческой рукой.

2. Выбор из 6 режимов.

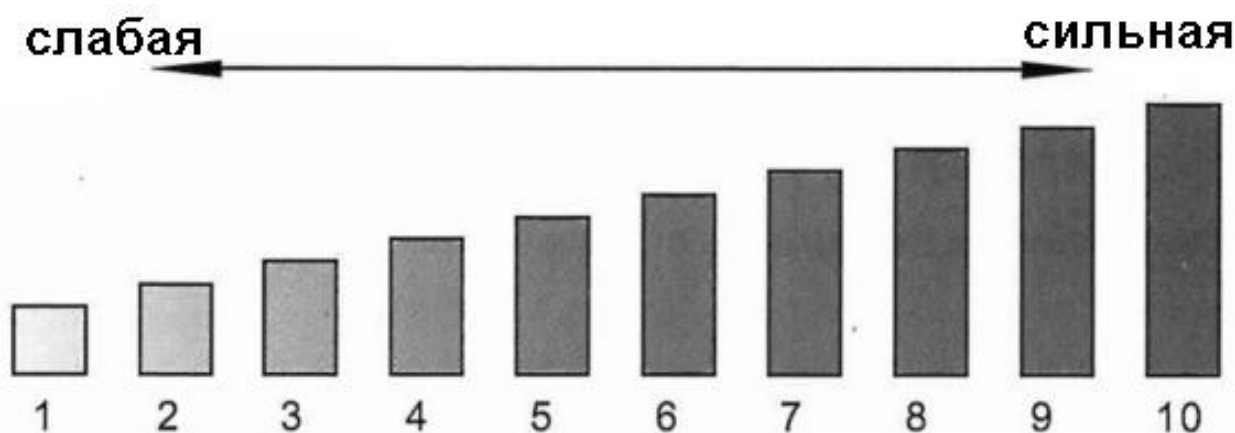
1) Выбор 6 режимов с простым управлением.

2) Массажер автоматически отключится через 12 минут после остановки работы, если вы забудете выключить питание.

3. Электростимуляция разделена по силе на 10 уровней.

При первом использовании выберите низкую интенсивность.

Затем отрегулируйте уровень на тот, что комфортен именно для вас.



6. Перед использованием



	Новичок	Средний	Продвинутый	Профи	Сила	Выносливость
	● ○ ○ ○ ○	○ ● ○ ○ ○	● ● ○ ○ ○	○ ○ ● ○ ○	○ ○ ○ ○ ●	○ ○ ● ● ○
Режим	A	B	C	D	E	F

Интенсивность электроимпульсов увеличивается при каждом повторном нажатии кнопки On/Inc и уменьшается при каждом повторном нажатии кнопки Off/Dec.

Выберите силу импульсов, которая подходит вам с 1 по 10 уровень.

Нажмите кнопку Program, чтобы переключиться между 6 режимами работы

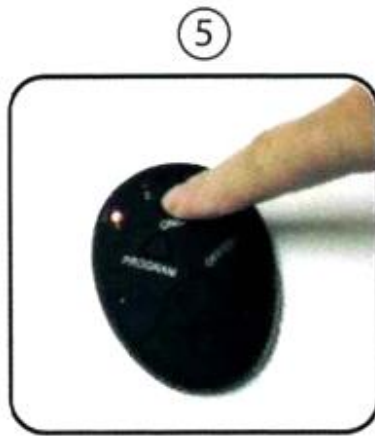
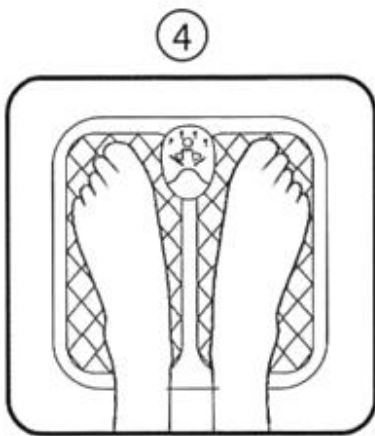
Крышка на задней стороне контроллера закрывает батарейный отсек, где хранятся батареи устройства.

7. Использование

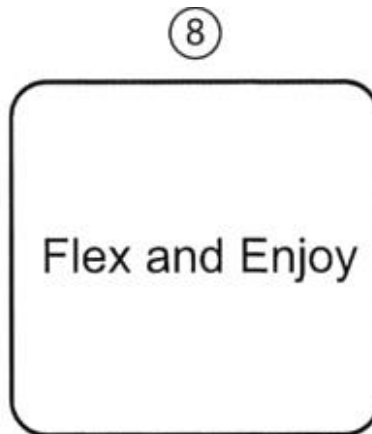
1. Сдвиньте крышку батарейного отсека на контроллере.
2. Установите две батареи типа AAA, соблюдая полярность.
3. Подключите контроллер к коврику для ног.



4. Встаньте босыми ногами на коврик для ног.
5. Нажмите кнопку On/Inc, чтобы включить устройство.
6. Нажмите кнопку Program, чтобы изменить режим работы массажера.



7. Нажмите кнопку On/Inc или кнопку Off/Dec, чтобы увеличить или уменьшить интенсивность электроимпульса.
8. Наслаждайтесь использованием миостимулятора.



8. Меры предосторожности

Данное устройство не должно быть использовано для того, чтобы замаскировать или избавиться от недиагностированной боли. Прежде чем избавляться от каких-либо болевых симптомов Вам следует проконсультироваться с врачом. Для безопасного и правильного использования устройства рекомендуется прочитать руководство пользователя перед его использованием.

Меры предосторожности

- Используйте низкую интенсивность и более короткую продолжительность использования, чтобы подготовить мышцы к работе и избежать чрезмерной стимуляции и дискомфорта.
- Храните в недоступном для детей и домашних животных месте.

- Миостимулятор не является водонепроницаемым или влагозащищенным. Не помещайте его в воду и не мойте водой.
- Не используйте продукт, при растяжении связок или ранах на ногах, подошвах, лодыжках, ахиллесовом сухожилии и икрах.

Другие важные меры предосторожности.

1. Используйте это устройство только в целях физиотерапии.
2. Используйте только оригинальные аксессуары.
3. Не используйте это устройство в местах с повышенной влажностью, например в ванной комнате.
4. Не перегружайте электрическую розетку.
5. Если устройство неисправно, отключите его от источника питания и обратитесь в службу поддержки. Не пытайтесь отремонтировать устройство самостоятельно, так как это приведет к аннулированию гарантийных обязательств продавца.
6. Не допускайте контакта устройства с какими-либо металлическими предметами, такими как пряжка ремня или украшения.

Следующие люди никогда не должны использовать массажер для ног.

- Любой, у кого есть кардиостимулятор или автоматический имплантированный сердечный дефибриллятор (AICD).
- Людям с беременностью.
- Людям с тромбозом глубоких вен (ТГВ), чтобы избежать сдвига тромба.
- Людям с повышенным кровяным давлением.
- Людям с болезнями сердца.

Пожалуйста, не используйте миостимулятор ни на каких частях тела, кроме стоп. В противном случае это может привести к проблемам с кожей, телом или несчастным случаям.

9. Технические характеристики

Функция	Миостимуляция ног
Количество режимов	A-F (6 режимов)
Кол-во уровней	10
Напряжение	DC 3 В
Вывод	Макс. 9,8 мА
Рабочая температура	15–35°C
Автоматическое отключение	12 минут
Частота	1 – 100 Гц
Тип батареи	2 AAA батареи
Размер	77x60x22 мм – контроллер 310x300 мм – коврик для ног
Комплектация	Контроллер Коврик для ног Инструкция

Приятного использования!

Сайт: minicam24.ru

E-mail: info@minicam24.ru

Товар в наличии в 120 городах России и Казахстана

Телефон бесплатной горячей линии: **8(800)200-85-66**